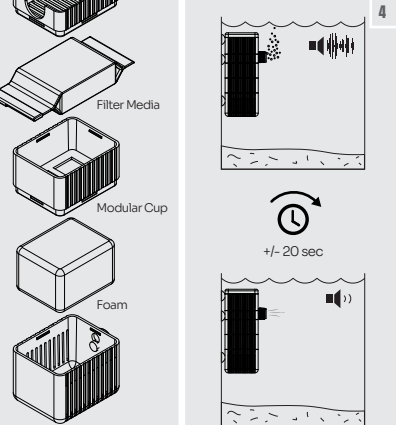
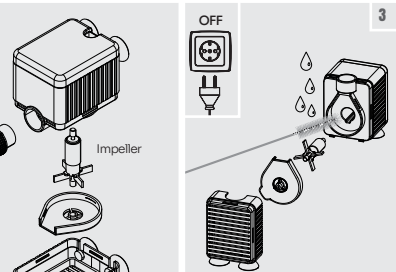
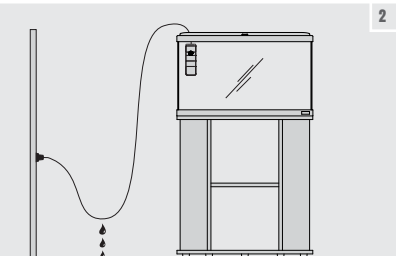
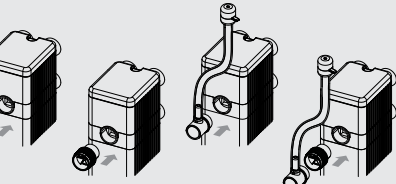


ACCESORIOS/ACCESSOIRES



PORTUGUÉS

Obrigado por escolher um produto de qualidade Aqualantis. Para tirar o máximo partido na utilização e compreensão deste produto, antes de o usar, LEIA E SIGA as instruções de segurança. O seu incumprimento pode resultar em danos para o produto. Para mais informações, visite o nosso site www.aqualantis.com.

Os Bio Filter de cartuchos filtrantes modulares foram desenvolvidos para serem mais eficientes e ecológicos. Este novo sistema inovador permite uma fácil manutenção e substituição. O controlo do conector de ligação garante o modelo do Bio Filter. Todos os filtros incluem ainda um regulador de fluxo ergonómico, um conector e um difusor de ar (figura 1). Das recargas filtrantes disponíveis fazem parte a COARSE FOAM (10 ppi), ANTI ALGAE, BACT LIFE e PURE WATER, sendo estas duas últimas 100 % biológicas e podem ser reutilizadas em substratos vegetais. A abertura das recargas serve como filtro mecânico de partículas finas, este deve ser removido e devolvido para compostagem após a sua utilização*.

INSTRUÇÕES DE SEGURANÇA E UTILIZAÇÃO

- Asegure-se que os filtros estão devidamente instalados, antes de utilizar.
- Os Bio Filter 200, 300 e 600 são exclusivos para aquários de água doce.
- A utilização de equipamentos, peças e matérias filtrantes não recomendados ou que não sejam vendidos pelo fabricante poderão não funcionar adequadamente.
- Os filtros são inteiramente submersíveis (IPX8) e correspondem às normas exigidas. O seu funcionamento fora da água pode desgastar e até danificar o filtro.
- As ventosas fazem com que os filtros tenham uma fixação segura no interior dos aquários.
- Não utilize o filtro se a alimentação estiver danificada, se deixar cair ou se apresentar alguma anomalia. O cabo de alimentação não pode ser substituído nem reparado.
- Antes de efetuar quaisquer trabalhos no próprio filtro, certifique-se que tem todos os aparelhos do aquário desligados da tomada. Não puxe o cabo, para desligar a ficha da tomada, mas sim puxe na ficha e puxá-la.
- Se necessitar de utilizar uma extensão, deverá escolher uma com características adequadas. Uma extensão indicada para uma corrente ou potência inferior à da aplicação poderá sofrer um sobreaquecimento.
- Não instale nem coloque os filtros em lugares expostos a temperaturas abaixo de 0 °C (32 °F) ou acima de 35 °C (95 °F).
- Para evitar que a água entre em contacto com a tomada ou a ficha do filtro, deverá fazer uma "curva de gotejo" no cabo (figura 2) do conector, caso utilize uma extensão. Se a tomada ou a ficha ficar molhada, não desligue a ficha. No quadro elétrico, desligue a corrente que alimenta essa tomada. Só depois poderá desligar a ficha e examinar a presença de água na tomada.
- Este aparelho pode ser utilizado por crianças a partir dos 8 anos de idade e por pessoas com capacidades físicas, sensoriais ou mentais diminuídas, ou com falta de experiência ou conhecimentos, desde que sejam supervisionados ou instruídos relativamente à utilização do aparelho de forma segura e que entendam os perigos envolvidos. As crianças não devem brincar com o aparelho.
- Certos equipamentos eletrónicos podem ser danificados ou perturbados por campos magnéticos. Uma afirmação tanto em válida para estimuladores cardíacos (pacemakers). Para as distâncias de segurança a serem observadas, recomendamos consultar os manuais dos aparelhos médicos em questão. Todas estas informações não são motivo para reclamação.

- Este aparelho pode ser utilizado por crianças a partir dos 8 anos de idade e por pessoas com capacidades físicas, sensoriais ou mentais diminuídas, ou com falta de experiência ou conhecimentos, desde que sejam supervisionados ou instruídos relativamente à utilização do aparelho de forma segura e que entendam os perigos envolvidos. As crianças não devem brincar com o aparelho.
- Certos equipamentos eletrónicos podem ser danificados ou perturbados por campos magnéticos. Uma afirmação tanto em válida para estimuladores cardíacos (pacemakers). Para as distâncias de segurança a serem observadas, recomendamos consultar os manuais dos aparelhos médicos em questão. Todas estas informações não são motivo para reclamação.

INSTALAÇÃO E MANUTENÇÃO DO FILTRO

- Na instalação, verifique se todos os componentes do filtro estão em bom estado.
- Poderá adicionar um único copo modular extra a cada BIO Filter, que resultará numa diminuição do débito da bomba.
- Fixe o filtro num local apropriado do seu aquário, afastado de plantas e plantas do fundo para que a entrada de água não esteja obstruída.
- Para evitar a ressonância causada pela vibração, sugerimos que o filtro não esteja em contacto direto com o vidro do aquário.
- Na manutenção, o período de paragem do filtro não deve ser superior a 30 minutos e os filtros não devem ser "desinfectados", só podem ser ligeiramente enxaguados com água proveniente do aquário, garantindo assim, bactérias depuradoras suficientes para uma nova colonização.
- Retire o filtro para proceder à limpeza. Retire a esponja e as recargas já saturadas. As matérias filtrantes saturadas devem ser substituídas por novas.
- Para garantir uma filtração ótima da água, a esponja filtrante não deve ser utilizada durante mais de 5 meses. Antes de introduzir os novos materiais filtrantes, enxague-os com água corrente. A recarga PURE WATER (cod.21402) tem validade de 1 mês, a BACT LIFE (cod.21403) de 5 meses e a ANTI ALGAE (cod.21401) de 2 meses. A validade das recargas filtrantes depende sempre da quantidade de peixes existentes no aquário. Estas validades correspondem a dados testados em condições normais.

- Durante a manutenção regular, deve-se também limpar o rotor, verifique como se está e deve ser desmontado. Com a ajuda de uma pinga, retire cuidadosamente o rotor (figura 3). Limpe as peças com uma escova macia e enxague a câmara, o rotor e o canal com água corrente. As sua lavagem regular garante o seu funcionamento correto e aumenta a sua durabilidade. Não utilize solventes ou detergentes. Por fim, encaixe, cuidadosamente, inversamente aos passos anteriores, tendo o cuidado de verificar se o rotor gira livremente.
- Quando devidamente reinstalado e ligado à corrente, o aparelho poderá apresentar algum ruído inicial. Aguarde 20 segundos para o normal funcionamento do filtro (figura 4).
- Os filtros frequentemente apresentam este indício de que o habitat do aquário se encontra supersaturado. Deve, também, verificar regularmente as aberturas de sucção de água para o filtro e retirar restos de plantas sugadas. Em qualquer das situações, o seu entupimento levará ao esforço do motor o que poderá danificá-lo.

RECICLAGEM

Os aparelhos usados não podem ser eliminados em lixo

doméstico. Observar os regulamentos locais referentes ao descarte de aparelhos elétricos - Diretriz Europeia 2002/96/CE.

GARANTIA

O filtro tem uma garantia de 3 anos, a partir da data de compra, para componentes defeituosos ou defeitos de fabrico. Esta garantia exclui reclamações provocadas por uma má instalação ou utilização do filtro, inexistência de manutenção, deposição de calcário, intervenções ou reparações não conformes, utilização de peças que não estejam no KIT ou modificadas de qualquer forma contrária à finalidade prevista. Exclui ainda qualquer responsabilidade para com as matérias contidas no aquário e limita-se unicamente ao filtro. O filtro funcionará sem problemas se respeitadas as instruções de utilização. Assumimos a responsabilidade que o produto se encontra sem defeitos no momento da entrega. Se após uma utilização adequada, se manifestarem os sintomas normais de desgaste e o seu uso não estiver verificado, retirez delicadamente o rotor à aide d'une pince à épiler (figura 3). Nettoyez les pièces avec une brosse douce et rincez la chambre, le rotor et le canal à l'eau courante. Le fait de les laver régulièrement garantit leur bon fonctionnement et augmente leur durée de vie. Ne pas utiliser de solvants ou de détergents. Enfin, embotez, soigneusement toutes les pièces, en procédant à l'inverse des étapes précédentes, en prenant soin de vérifier que le rotor tourne librement.
- Lorsqu'il est correctement réinstallé et branché sur le secteur, l'appareil peut tout d'abord émettre un bruit. Attendez 20 secondes pour que le filtre fonctionne normalement (figure 4). Des filtres fréquemment bouchés indiquent que l'habitat de l'aquarium est saturé. Vous devez également contrôler régulièrement les ouvertures d'aspiration de l'eau vers le filtre et retirer les débris végétaux qui ont été aspirés. Dans les deux cas, l'obturation du filtre, force le moteur ce qui peut l'endommager.

FRAŃCAIS

Merci d'avoir choisi un produit Aqualantis. Pour tirer le meilleur parti de l'utilisation et de la compréhension de ce produit, il convient, avant de l'utiliser, de lire ET DE SUIVRE les consignes de sécurité. Le non-respect de ces consignes peut endommager le produit. Pour plus d'informations, visitez notre site web www.aqualantis.com.

Les cartouches filtrantes modulaires Bio Filter ont été développées pour être plus efficaces et plus respectueuses de l'environnement. Ce nouveau système innovant permet un entretien et un remplacement faciles. Le kit de masse filtrante varie selon le modèle de filtre Bio Filter. Tous les filtres comprennent un régulateur de débit ergonomique, un connecteur et un diffuseur d'air (figure 1). Les cartouches filtrantes disponibles sont COARSE FOAM (10 ppi), ANTI ALGAE, BACT LIFE et PURE WATER, ces deux dernières étant 100 % biologiques pouvant être réutilisées comme substrat végétal. L'ouverture des recargas sert de enveloppe des masses filtrantes sert de filtre mécanique pour les particules fines, celle-ci doit être retiré après utilisation et envoyé au compostage*.

CONSIGNES DE SÉCURITÉ ET D'UTILISATION

- Assurez-vous que les filtres sont correctement installés avant de les utiliser.
- Les Bio Filter 200, 300 et 600 sont exclusivement destinés aux aquariums d'eau douce.
- L'utilisation d'équipements, de pièces et de matériaux filtrants qui ne sont pas recommandés ou vendus par le fabricant peut provoquer des dommages et compromettre l'endommager votre l'appareil.
- Les filtres sont entièrement submersibles (IPX8) et répondent aux normes requises. Si vous les utilisez hors de l'eau, vous risquez de l'endommager ou provoquer une usure précoce de votre filtre.
- Les ventouses permettent de fixer solidement les filtres à l'intérieur de l'aquarium.
- N'utilisez pas le filtre si le câble d'alimentation est endommagé, s'il est tombé ou si l'présente des anomalies. Le câble d'alimentation ne peut être ni remplacé ni réparé.
- Avant toute intervention sur le filtre lui-même, assurez-vous que tous les appareils de l'aquarium sont débranchés. Ne jamais tirer sur le câble pour débrancher la fiche de la prise, mais saisir la fiche et la retirer.
- Si vous devez utiliser une rallonge, choisissez-la avec des caractéristiques appropriées. Une rallonge dont l'intensité admissible est inférieure à celle de votre filtre peut provoquer l'alimentation électrique du filtre risque de surchauffer.
- N'installez pas ou ne placez pas les filtres dans des endroits exposés à des températures inférieures à 0 °C (32 °F) ou supérieures à 35 °C (95 °F).
- Pour éviter que de l'eau n'entre en contact avec la prise ou la fiche du filtre, vous devez faire un "pli d'égouttement" dans le câble (figure 2) ou dans le connecteur si vous utilisez une rallonge. Si la prise ou la fiche est mouillée, ne la débranchez pas. Coupez l'alimentation de la prise au niveau du tableau électrique. Ce n'est qu'ensuite que vous pourrez débrancher la fiche et vérifier que la prise n'est pas mouillée.

- Cet appareil peut être utilisé par des enfants à partir de 8 ans et par des personnes dont les capacités physiques, sensorielles ou mentales sont réduites, par des personnes qui manquent d'expérience ou de connaissances, à condition qu'elles soient surveillées ou qu'elles aient reçu des instructions d'utilisation appropriées en vertu de l'appareil et qu'elles comprennent les dangers encourus. Les enfants ne doivent pas jouer avec l'appareil.
- Certains appareils électroniques peuvent être endommagés ou perturbés par des champs magnétiques. C'est également le cas des stimulateurs cardiaques (pacemakers). Pour les distances de sécurité à respecter, nous vous conseillons de consulter les manuels des appareils médicaux concernés. Toutes ces informations ne constituent pas un motif de réclamation.

INSTALLATION ET ENTRETIEN DU FILTRE

- Lors de l'installation, vérifiez que tous les composants du filtre sont en bon état.
- Vous pouvez ajouter une seule coupelle modulaire supplémentaire à chaque BIO Filter, cependant cela entraînera une diminution du débit de la pompe.
- Fixez le filtre dans un endroit approprié de votre aquarium, loin du sable et des plantes de fond, de sorte que l'entrée d'eau ne soit pas obstruée.
- Pour éviter les résonances dues aux vibrations, il est conseillé que le filtre ne soit pas en contact direct avec la vitre de l'aquarium.
- L'entretien du filtre ne doit pas provoquer un arrêt de l'aquarium.

l'appareil supérieur à 30 minutes, les filtres ne doivent pas être "desinfectés", mais seulement légèrement rincés avec de l'eau de l'aquarium, ce qui garantit une quantité suffisante de bactéries purifiantes pour une nouvelle colonisation.

Retirez le filtre pour le nettoyer. Retirez l'éponge et les éventuelles recargas déjà saturées. Les matériaux filtrants saturés doivent être lavés avec des matériaux neufs.
- Pour garantir une filtration optimale de l'eau, l'éponge filtrante ne doit pas être utilisée pendant plus de 5 mois. Avant d'insérer de nouveaux matériaux filtrants, il faut les rincer à l'eau courante. La recharge PURE WATER (cod. 21402) est valable 1 mois, BACT LIFE (cod. 21403) 5 mois et ANTI ALGAE (cod. 21401) 2 mois. La validité des recargas de conservation des recargas pour filtres dépend toujours du nombre de poissons dans l'aquarium. Ces dates de préemption correspondent à des données testées dans des conditions normales.
- Lors de l'entretien régulier, le rotor doit également être lavé et son usage doit être vérifié. Retirez délicatement le rotor à l'aide d'une pince à épiler (figure 3). Nettoyez les pièces avec une brosse douce et rincez la chambre, le rotor et le canal à l'eau courante. Le fait de les laver régulièrement garantit leur bon fonctionnement et augmente leur durée de vie. Ne pas utiliser de solvants ou de détergents. Enfin, embotez, soigneusement toutes les pièces, en procédant à l'inverse des étapes précédentes, en prenant soin de vérifier que le rotor tourne librement.
- Lorsqu'il est correctement réinstallé et branché sur le secteur, l'appareil peut tout d'abord émettre un bruit. Attendez 20 secondes pour que le filtre fonctionne normalement (figure 4). Des filtres fréquemment bouchés indiquent que l'habitat de l'aquarium est saturé. Vous devez également contrôler régulièrement les ouvertures d'aspiration de l'eau vers le filtre et retirer les débris végétaux qui ont été aspirés. Dans les deux cas, l'obturation du filtre, force le moteur ce qui peut l'endommager.

RECICLAGE

Les appareils usagés ne doivent pas être jetés dans les ordures ménagères. Respecter les réglementations locales concernant l'élimination des appareils électriques - Directive européenne 2002/96/CE.

GARANTIE

Le filtre est garanti pendant 3 ans à compter de la date d'achat, pour les composants défectueux ou les défauts de fabrication. Cette garantie exclut les réclamations causées par une utilisation ou une utilisation incorrecte du filtre, inexistence de maintenance, dépôt de calcaire, des interventions ou des réparations non conformes, utilisation de pièces non incluses dans le KIT ou modifiées d'une manière contraire à l'usage auquel elles sont destinées. Elle exclut également toute responsabilité pour les matériaux contenus dans l'aquarium et limite uniquement au filtre. Le filtre fonctionnera sans problème si les instructions d'utilisation sont respectées. Nous assumons la responsabilité de l'absence de défaut du produit au moment de la livraison. Si, après une correcte utilisation, les symptômes normaux d'usure apparaissent, cela ne représente pas un défaut.
- Avant toute intervention sur le filtre lui-même, assurez-vous que tous les appareils de l'aquarium sont débranchés. Ne jamais tirer sur le câble pour débrancher la fiche de la prise, mais saisir la fiche et la retirer.
- Si vous devez utiliser une rallonge, choisissez-la avec des caractéristiques appropriées. Une rallonge dont l'intensité admissible est inférieure à celle de votre filtre peut provoquer l'alimentation électrique du filtre risque de surchauffer.
- N'installez pas ou ne placez pas les filtres dans des endroits exposés à des températures inférieures à 0 °C (32 °F) ou supérieures à 35 °C (95 °F).
- Pour éviter que de l'eau n'entre en contact avec la prise ou la fiche du filtre, vous devez faire un "pli d'égouttement" dans le câble (figure 2) ou dans le connecteur si vous utilisez une rallonge. Si la prise ou la fiche est mouillée, ne la débranchez pas. Coupez l'alimentation de la prise au niveau du tableau électrique. Ce n'est qu'ensuite que vous pourrez débrancher la fiche et vérifier que la prise n'est pas mouillée.

ENGLISH

Thank you for choosing a quality Aqualantis product. To get the most out of using and understanding this product, before using it, READ AND FOLLOW the safety instructions. Failure to do so may result in damage to the product. For more information, visit our website www.aqualantis.com.

Bio Filter modular filter cartridges have been developed to be more efficient and environmentally friendly. This innovative new system allows for easy maintenance and replacement. The refill set varies depending on the Bio Filter model. All filters also include an ergonomic flow regulator, a connector and an air diffuser (figure 1). The filter cartridges available include COARSE FOAM (10 ppi), ANTI ALGAE, BACT LIFE and PURE WATER, the latter two being 100 % biological and can be reused in plant substrates. The cover of the refills serves as a mechanical filter for fine particles, which must be removed and returned for composting after use*.

SAFETY AND USE INSTRUCTIONS

- Make sure the filters are properly installed before using them.
- The Bio Filter 200, 300 and 600 are exclusively for freshwater aquariums.
- The use of equipment, parts and filter materials that are not recommended or sold by the manufacturer may cause an unsafe condition for the appliance.
- The filters are fully submersible (IPX8) and meet the required safety standards. Operating them out of the water can wear and even damage the filter.
- The suction cups make the filters securely attached to the inside of aquariums.
- Do not use the filter if the power cable is damaged, dropped or has any anomalies. The power cable cannot be replaced or repaired.
- Before carrying out any work on the filter itself, make sure that all the appliances in the aquarium are unplugged. Never pull on the cable to disconnect the plug from the socket, but grab the plug and pull it out.
- If you need to use an extension lead, you should choose one with suitable characteristics. An extension cord suitable for a lower current or power than the application may overheat.
- Do not install or place the filters in places exposed to temperatures below 0 °C (32 °F) or above 35 °C (95 °F).
- To prevent water from coming into contact with the filter's socket or plug, you should make a "drip bend" in the cable (figure 2) or the connector if you are using an extension cord. If the socket or plug gets wet, do not unplug it. Switch off the power supply to the socket at the electrical panel. Only then can you disconnect the plug and check the socket for water.
- This appliance can be used by children aged 8 and over and by people with reduced physical, sensory or mental capabilities, or lack of experience or knowledge, provided they

are supervised or instructed in the safe use of the appliance and understand the dangers involved. Children should not play with the appliance.
- Certain electronic equipment can be damaged or disturbed by magnetic fields. This also applies to pacemakers. For the safety distances to be observed, we recommend consulting the manuals for the medical devices in question.
- All this information is nothing to complain about.

FILTER INSTALLATION AND MAINTENANCE

- When installing, check that all the filter components are in good condition.
- You can add a single extra modular cup to each BIO Filter, which will result in a decrease in the pump's flow rate.
- Fix the filter in an appropriate place in your aquarium, away from sand and bottom plants so that the water inlet is not obstructed.
- To avoid resonance caused by vibration, we suggest that the filter is not in direct contact with the aquarium glass.
- When performing maintenance, the filter should not be stopped for longer than 30 minutes and the filters should not be "disinfected", but only lightly rinsed with water from the aquarium, thus guaranteeing sufficient purifying bacteria for new colonisation.
- Remove the filter for cleaning. Remove the sponge and any refills that are already saturated. Saturated filter materials must be replaced with new ones.
- To ensure optimum water filtration, the filter sponge should not be used for more than 5 months. Before inserting the new filter materials, rinse them under running water. The PURE WATER (cod.21402) is valid for 1 month, BACT LIFE (cod.21403) for 5 months and ANTI ALGAE (cod.21401) for 2 months. The shelf life of filter refills always depends on the number of fish in the aquarium. These expiry dates correspond to data tested under normal conditions.
- During regular maintenance, the rotor should also be cleaned and checked for wear. Carefully remove the rotor with tweezers (figure 3). Clean the parts with a soft brush and rinse the chamber, rotor and channel under running water. Washing them regularly ensures they work properly and increases their durability. Do not use solvents or detergents. Finally, carefully fit all the parts together in reverse to the previous steps, taking care to check that the rotor turns freely.
- When properly reinstalled and plugged in, the appliance may start to make some noise. Wait 20 seconds for the filter to function normally (figure 4).
- Frequently clogged filters indicate that the aquarium habitat is oversaturated. You should also regularly check the water suction openings to the filter and remove any plant debris that has been sucked in. In either case, clogging will put strain on the motor, which could damage it.

RECICLING

Used appliances must not be disposed of in household waste. Observe local regulations regarding the disposal of electrical appliances - European Directive 2002/96/EC.

WARRANTY

The filter is ensured for 3 years from the date of purchase for defective components or manufacturing defects. This warranty excludes claims caused by improper installation or use of the filter, lack of maintenance, deposit of limescale, non-compliant interventions or repairs, use of parts not included in the kit or modified in any way contrary to the intended purpose. It also excludes any liability for the materials contained in the aquarium and is limited solely to the filter. The filter will work without problems if the instructions for use are followed. We assume responsibility for the product being free from defects at the time of delivery. If, after proper use, the normal symptoms of wear appear, this does not represent a defect and warranty rights are excluded. Filter materials and all parts subject to normal wear and tear are not guaranteed.
In all cases of defects, we recommend that you go to the place where you bought the appliance, where it will be assessed whether it is a warranty case. In cases where the warranty applies, the certificate must be completed by the seller and sent, together with the filter and the purchase receipt, to your distributor. The costs of transporting the defective filter are the responsibility of the customer.

ESPAŃOL

Gracias por elegir un producto con la calidad Aqualantis. Para aprovechar al máximo el uso y la comprensión de este producto, antes de utilizarlo, LEA Y SIGA las instrucciones de seguridad. De lo contrario, el producto podrá resultar dañado. Para más información, visite nuestra página web www.aqualantis.com.

Los cartuchos filtrantes modulares Bio Filter han sido desarrollados para ser más eficientes y respetuosos con el medio ambiente. Este nuevo e innovador sistema permite un fácil mantenimiento y sustitución. El juego de recargas varía en función del modelo de Bio Filter. Todos los filtros incluyen también un regulador de flujo ergonómico, un conector y un difusor de aire (figura 1). Los cartuchos filtrantes disponibles son: COARSE FOAM (10 ppi), ANTI ALGAE, BACT LIFE y PURE WATER, siendo estos dos últimos 100 % biológicos y reutilizables en sustratos vegetales. La cubierta de las recargas sirve como filtro mecánico para partículas finas, que debe retirarse y devolverse al compost después de su uso*.

INSTRUCCIONES DE USO Y SEGURIDAD

- Asegúrese de que los filtros están correctamente instalados antes de utilizarlos.
- Los Biofiltros 200, 300 y 600 son exclusivamente para acuarios de agua dulce.
- El uso de equipos, piezas y materiales filtrantes no recomendados o vendidos por el fabricante puede causar una condición insegura para el aparato.
- Los filtros son totalmente sumergibles (IPX8) y cumplen las normas exigidas. Utilizarlos fuera del agua puede desgastar e incluso dañar el filtro.
- Las ventosas hacen que los filtros queden bien sujetos al interior de los acuarios.
- No utilice el filtro si el cable de alimentación está dañado, se

- No instale ni coloque los filtros en lugares expuestos a temperaturas inferiores a 0 °C (32 °F) o superiores a 35 °C (95 °F).
- Para evitar que el agua entre en contacto con la toma o el enchufe del filtro, debe hacer una "curva de goteo" en el cable (figura 2) o en el conector si utiliza un alargador. Si la toma o el enchufe se mojan, no los desenchufe. Desconecte la alimentación de la toma en el cuadro eléctrico. Sólo entonces podrá desconectar el enchufe y comprobar que no hay agua en la toma.
- Este aparato puede ser utilizado por niños a partir de 8 años y por personas con capacidades físicas, sensoriales o mentales reducidas, o con falta de experiencia o conocimientos, siempre que sean supervisados o instruidos en el uso seguro del aparato y que entiendan los peligros que conlleva. Los niños no deben jugar con el aparato.
- Ciertos equipos electrónicos pueden resultar dañados o perturbados por campos magnéticos. Esto también se aplica a los marcapasos. Para conocer las distancias de seguridad que deben respetarse, recomendamos consultar los manuales de los aparatos médicos en cuestión. Toda esta información no es motivo de reclamación.

INSTALACIÓN Y MANTENIMIENTO DE FILTROS

- Al instalar, verifique que todos los componentes del filtro estén en buen estado.
- Puede añadir un vaso modular adicional a cada BIO Filter, lo que provocará una disminución del caudal de la bomba.
- Fije el filtro en un lugar apropiado de su acuario, lejos de la arena y de las plantas del fondo, de modo que la entrada de agua no quede obstruida.
- Para evitar las resonancias causadas por vibraciones, sugerimos que el filtro no esté en contacto directo con el cristal del acuario.
- Al realizar el mantenimiento, el filtro no debe dejarse en reposo durante más de 30 minutos y los filtros no deben "desinfectarse", sólo deben enjuagarse ligeramente con agua del acuario.
- Para garantizar una filtración óptima del agua, la esponja filtrante debe ser lavada con agua corriente. La recarga PURE WATER (cod.21402) es válida durante 1 mes, BACT LIFE (cod.21403) durante 5 meses y ANTI ALGAE (cod.21401) durante 2 meses. La caducidad de los recambios de los filtros depende de la cantidad de peces del acuario. Estas fechas de caducidad corresponden a datos comprobados en condiciones normales.
- Durante el mantenimiento periódico, también se debe limpiar el rotor y comprobar si está desgastado. Retire cuidadosamente el rotor con unas pinzas (figura 3). Limpie las piezas con un cepillo suave y enjuague la cámara, el rotor y el canal con agua corriente. Lavarlas regularmente garantiza su buen funcionamiento y aumenta su durabilidad. No utilice disolventes ni detergentes. Por último, encaje cuidadosamente todas las piezas, en sentido inverso a los pasos anteriores, teniendo cuidado de comprobar que el rotor gira libremente.
- Una vez reinstalado correctamente y conectado a la red eléctrica, el aparato puede emitir inicialmente un ruido. Espere 20 segundos para que el filtro funcione normalmente (figura 4).
- Los filtros obstruidos con frecuencia son un indicio de que el hábitat del acuario se encuentra sobresaturado. También debe verificar regularmente las aberturas de aspiración de agua al filtro y retirar los restos vegetales que hayan sido aspirados. En cualquier caso, la obstrucción someterá al motor a un esfuerzo que podría dañar.

RECICLAJE

Los aparatos usados no deben tirarse a la basura doméstica. Respete la normativa local relativa a la eliminación de aparatos eléctricos - Directiva europea 2002/96/CE.

GARANTÍA

El filtro está garantizado durante 3 años a partir de la fecha de compra por componentes defectuosos o defectos de fabricación. Esta garantía excluye reclamaciones causadas por instalación o uso inadecuado del filtro, falta de mantenimiento, depósito de cal, intervenciones o reparaciones no conformes, uso de piezas no incluidas en el KIT o modificadas de cualquier forma contraria a la prevista. También excluye cualquier responsabilidad por los materiales contenidos en el acuario y se limita únicamente al filtro. El filtro funcionará sin problemas si se siguen las instrucciones de uso. Assumimos la responsabilidad de que el producto esté libre de defectos al momento de la entrega. Si, tras un uso adecuado, aparecen los síntomas normales de desgaste, esto no representa un defecto y quedan excluidos los derechos de garantía. Los materiales de los filtros y todas las piezas sujetas a desgaste normal no están garantizados.
Durante la mantenimiento regular, debe-se también limpiar o rotor, verifique como se está e debe ser desmontado. Com a ajuda de uma pinga, retire cuidadosamente o rotor (figura 3). Limpe as peças com uma escova macia e enxague a câmara, o rotor e o canal com água corrente. As sua lavagem regular garante o seu funcionamento correto e aumenta a sua durabilidade. Não utilize solventes ou detergentes. Por fim, encaixe, cuidadosamente, inversamente aos passos anteriores, tendo o cuidado de verificar se o rotor gira livremente.
Quando devidamente reinstalado e ligado à corrente, o aparelho poderá apresentar algum ruído inicial. Aguarde 20 segundos para o normal funcionamento do filtro (figura 4).
Os filtros frequentemente apresentam este indício de que o habitat do aquário se encontra supersaturado. Deve, também, verificar regularmente as aberturas de sucção de água para o filtro e retirar restos de plantas sugadas. Em qualquer das situações, o seu entupimento levará ao esforço do motor o que poderá danificá-lo.

DEUTSCH

Vielen Dank, dass Sie sich für ein Qualitätsprodukt von Aqualantis entschieden haben. Um dieses Produkt optimal nutzen und verstehen zu können, sollten Sie vor der Benutzung die Sicherheitshinweise LESEN UND BEFOLGEN. Eine Nichtbeachtung kann zu Schäden am Produkt führen. Weitere Informationen finden Sie auf unserer Website www.aqualantis.com.